

Halterungen für die Befestigung der Messfühler

Technische Daten

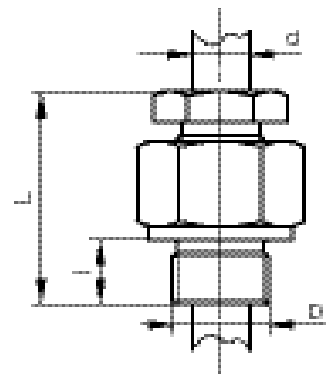
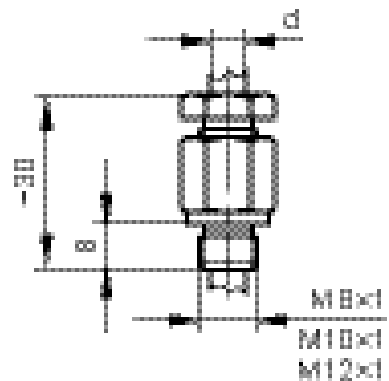
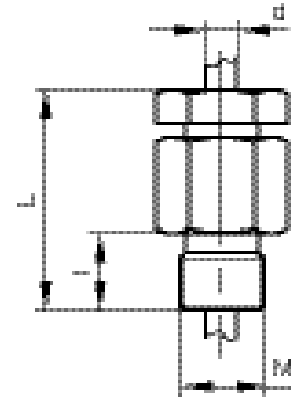
Beschreibung

Die Gewinde- und Klemmgriffe gehören zur Zusatzausrüstung für Temperaturmessfühler, die über keine Gewindeanschlüsse und Flansche verfügen. Sie dienen zur Montage der Messfühler an der Messstelle und so konstruiert, dass sie an jeder beliebigen Stelle der Schutzhülle befestigt werden könne, d. h. der Messfühler kann in das zu messende Medium bis zu gewünschten Tiefe eingetaucht werden. Die Gewindegriffe gewährleisten Dichtheit bis zu einem Druck von nicht mehr als 0,1 MPa.

UG-1 Gewindegriff		
Material: verzinkter Stahl A10		
Dichtung: Keramikschnur		
Typ	Gewinde	d (mm)
UG-1-6	M16x1,5	6,0
UG-1-8	M16x1,5	8,0
UG-1-12	M20x1,5	12,0
UG-1-15	M24x2	15,0
UG-1-20	M30x2	20,0

UG-3 Gewindegriff		
Material: Säurebeständiger Stahl 1.4541 (1H18N9T)		
Dichtung: Dichtring aus Stahl 1.4541		
Typ	Gewinde	d (mm)
UG-3-1; 1,5; 2	M8x1	1; 1,5; 2,0
UG-3-3	M10x1	3,0
UG-3-45		4,5
UG-3-6		6,0
UG-3-8	M12x1	8,0

UG-8 Gewindegriff				
Material: Säurebeständiger Stahl 1.4541 (1H18N9T)				
Dichtung: Dichtring aus Stahl 1.4541				
d	D	L	I	SW
Ø6	M20x1,5 G½	50	15	30
Ø8				
Ø10				
Ø12				
Ø14	M27x2 G¾	55	20	36
Ø15				



Bestellmethode

Gewindegriff



Grifftyp: 1, 3, 8

Rohrdurchmesser d [mm]: 6 oder andere

Gewindemaß D: G½ oder anderes